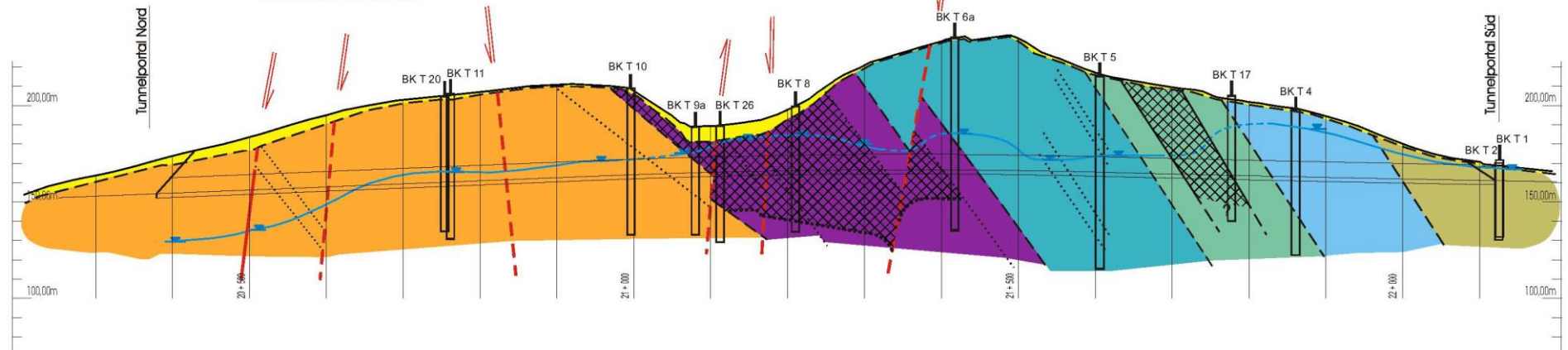


Schmücketunnel, Straßentunnel BAB A 71, Deutschland

Ingenieurgeologischer Längsschnitt - Schmücketunnel 2,5-fach überhöht



Beschreibung:

Im Zuge des Neubaus der Bundesautobahn A71 ist zur Durchquerung der Schmücke aus Naturschutzgründen der Bau eines ca. 1.700 m langen Tunnels erforderlich. Der Tunnel durchfährt extrem schwierige Gebirgsverhältnisse (Auslaugungszonen), deren Auffahrung abschnittsweise nur mithilfe eines Pilotstollens durchführbar ist.

Leistung M + H:

Vorplanung, Entwurfsplanung, Genehmigungsplanung, Ausschreibung, Tunnelbautechnisches Gutachten, Mitwirkung bei der Vergabe

Projekt:	Schmücketunnel
Ort:	BAB A 71, Schweinfurt - AD Oberröblingen
Land:	Deutschland
Auftraggeber:	DEGES, Deutsche Einheit Fernstraßenplanungs- und -bau GmbH, Berlin
Nutzung:	Straßentunnel 2 Röhren, Länge: 1,72 km,
Daten:	Ausbruchsquerschnitt ~ 97m ²
Baukosten:	74 Mio. EUR (geschätzt)
Planungsbeginn:	2002
Fertigstellung:	2008